

Boletim
ACCB/UESC

ISSN 2763-8936



Boletim ACCB/UESC, ano 21, n. 01, janeiro de 2024, ISSN 2763-8936.

Projeto Acompanhamento do Custo da Cesta Básica
Departamento de Ciências Econômicas - DCEC
Universidade Estadual de Santa Cruz - UESC
Rodovia Ilhéus - Itabuna, km 16 - Salobrinho - Ilhéus-BA

EQUIPE:

Mônica de Moura Pires - Coordenadora
Dany Sanchez Dominguez
Gustavo Joaquim Lisboa
Marcelo Inácio Ferreira Ferraz

Açucena Silva Azevedo - Estagiária
Brunna Santos Fernandes - Estagiária
Paulo César Cruz Dantas - Colaborador
Matheus Santos Silva - Colaborador



Leia o QR Code em seu celular e
conheça mais sobre o ACCB, ou
acesse:

 /CBUESC

 @CBUESC

 @CESTABASICA_UESC

 cestabasica@uesc.br

<http://boletimaacb.ccam.uesc.br/>



CUSTO DA CESTA BÁSICA INICIA 2024 COM AUMENTO DE 4,15%

A ração essencial mínima, definida pelo Decreto lei 399, de 30 de abril de 1938, que estabelece 12 produtos alimentares (feijão, arroz, farinha de mandioca, pão, carne, leite, açúcar, banana, óleo, manteiga, tomate e café) e suas respectivas quantidades, passou a custar R\$563,37 no mês de janeiro na cidade de Itabuna, um aumento de 4,15% comparativamente ao mês dezembro (Tabelas 1 e 2).

Tabela 1 - Custo da Cesta Básica (em R\$) na cidade de Itabuna, Bahia, 2024

Mês	Gasto Mensal (R\$)	Varição Mensal (%)
Janeiro	563,37	4,15

Cesta Básica de acordo com o Decreto-Lei nº399 de 30 de abril de 1938, que instituiu as Comissões do Salário Mínimo.
Fonte: Projeto de extensão Acompanhamento do Custo da Cesta Básica - ACCB/UESC.

Dos 12 produtos que compõem a cesta básica, nove aumentaram de preço: banana (45,01%), arroz (12,15%), feijão (5,85%), manteiga (3,22%), pão (2,05%), farinha (0,95%), açúcar (0,67%), carne (0,40%) e óleo (0,14%). Em contrapartida, três reduziram de preço: café (-8,12%), tomate (-6,69%) e leite (-5,76%), (Tabela 3).

No mês de janeiro os produtos com maior participação no custo da cesta básica foram: carne bovina (31,67%), tomate (12,69%) e pão francês (11,37%). Por outro lado, açúcar cristal (2,09%), café moído (1,77%) e óleo de soja (1,60%), foram os produtos que tiveram menor participação nesse custo (Figura 1).



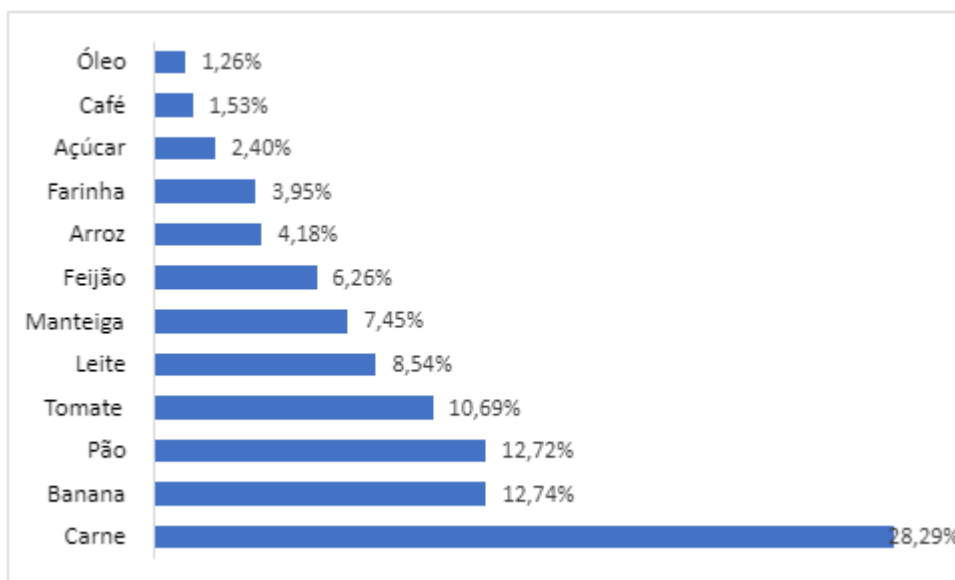
Tabela 2 - Preço Médio, Gasto Mensal e tempo de trabalho necessário, Cesta Básica, Itabuna, Bahia

Produtos	Preço Médio (R\$)		Qtde	Gasto Mensal Janeiro (R\$)	Tempo de Trabalho Necessário
	Dezembro	Janeiro			
Carne (Kg)	35,27	35,41	4,50	159,35	26h 50min
Leite (L)	8,51	8,02	6,00	48,12	8h 6min
Feijão (Kg)	7,40	7,83	4,50	35,24	5h 56min
Arroz (Kg)	5,83	6,54	3,60	23,54	3h 57min
Farinha (Kg)	7,35	7,42	3,00	22,26	3h 44min
Tomate (Kg)	5,38	5,02	12,00	60,24	10h 8min
Pão (Kg)	11,70	11,94	6,00	71,64	12h 4min
Café (Kg)	31,21	28,68	0,30	8,60	1h 26min
Banana (Dz)	6,60	9,57	7,50	71,78	12h 5min
Açúcar (Kg)	4,47	4,50	3,00	13,50	2h 16min
Óleo (900 mL)	7,11	7,12	1,00	7,12	1h 11min
Manteiga (Kg)	54,23	55,97	0,75	41,98	7h 4min
				563,37	94h 53min

Cesta Básica de acordo com o Decreto-Lei nº399 de 30 de abril de 1938, que instituiu as Comissões do Salário Mínimo.

Fonte: Projeto de extensão Acompanhamento do Custo da Cesta Básica - ACCB/UESC.

Figura 1 - Participação dos produtos no custo total da cesta básica, janeiro de 2024, Itabuna, Bahia



Observando-se os últimos seis meses (Tabela 3), o custo da cesta básica reduziu 0,20% em Itabuna, sendo a banana o produto que apresentou maior aumento de preço (70,30%), e o tomate a maior redução de preço (-27,35%). Nos últimos 12 meses o custo



da cesta reduziu 4,32%, nesse período o óleo foi o item com maior redução de preço (-24,66%) e a banana com maior aumento de preço (42,85%).

Tabela 3 - Variações mensal, semestral e anual, Cesta Básica, Itabuna, Bahia

Produtos	Qtde.	Varição Mensal* %	Varição Semestral** %	Varição Anual*** %
Carne (Kg)	4,50	0,40	-1,94	-14,55
Leite (L)	6,00	-5,76	-11,18	-16,80
Feijão (Kg)	4,50	5,83	-4,16	-11,81
Arroz (Kg)	3,60	12,15	25,48	28,70
Farinha (Kg)	3,00	0,95	-7,60	-3,51
Tomate (Kg)	12,00	-6,69	-27,35	-19,42
Pão (Kg)	6,00	2,05	0,84	6,99
Café (Kg)	0,30	-8,12	-14,09	-17,55
Banana (Dz)	7,50	45,01	70,30	42,85
Açúcar (Kg)	3,00	0,67	2,97	9,22
Óleo (900 mL)	1,00	0,14	3,19	-24,66
Manteiga (Kg)	0,75	3,22	-0,21	7,81
Total		4,15	0,20	-4,32

Cesta Básica de acordo com o Decreto-Lei nº399 de 30 de abril de 1938, que instituiu as Comissões do Salário Mínimo.

Fonte: Projeto de extensão Acompanhamento do Custo da Cesta Básica - ACCB/UESC.

* Dezembro de 2023 a Janeiro de 2024.

** Agosto de 2023 a Janeiro de 2024.

*** Janeiro de 2023 a Janeiro de 2024.

Em janeiro, o tempo despendido por trabalhador para adquirir os 12 itens da cesta básica na cidade de Itabuna foi de 94 horas 53 minutos, e um comprometimento de 43% (Figura 2) do salário mínimo líquido de R\$1.306,10 – descontando-se 7,5% de contribuição previdenciária do salário bruto de R\$1.412,00.



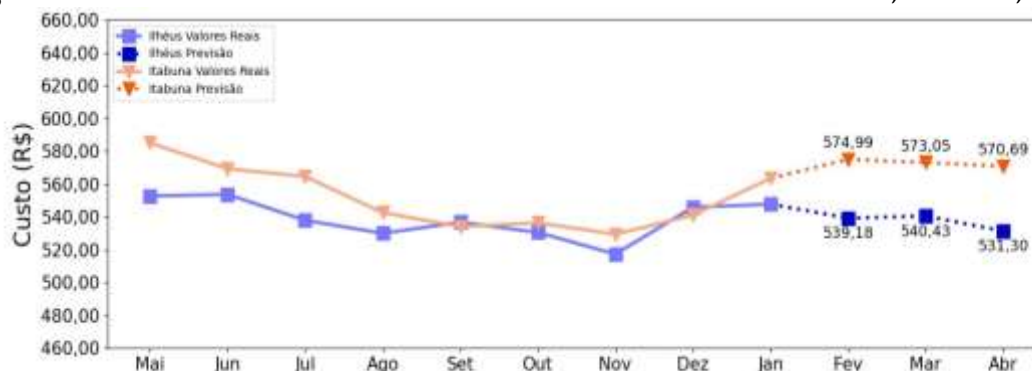
Figura 2 - Comprometimento do salário mínimo em relação ao custo da cesta básica (em %), janeiro de 2024, Itabuna, Bahia



A elevação nos custos da banana decorreu das condições climáticas adversas, que resultaram em menor oferta do produto e, conseqüentemente, aumento de preço. Em relação ao arroz, o aumento de preço vem ocorrendo por um conjunto de fatores como: redução da área plantada, condições climáticas adversas e aumento das exportações.

Para os próximos três meses (Figura 3), a expectativa é de aumento no custo da cesta básica até abril de 2024.

Figura 3 - Previsão¹ do custo total da cesta básica até abril de 2024, Itabuna, Bahia

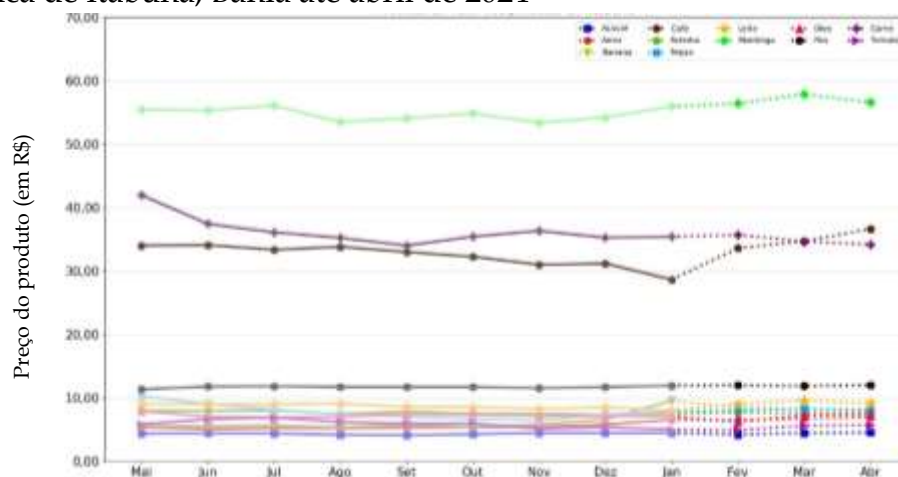


¹ As previsões foram feitas utilizando rede neural do tipo MultilayerPerceptron, implementada no framework Tensorflow.



Em relação à previsão do comportamento dos preços dos 12 itens que compõem a cesta básica, a expectativa é de preços relativamente estáveis para a maioria dos itens, exceto para manteiga e café, que a previsão é de aumento de preço (Figura 4).

Figura 4 - Previsão¹ do comportamento do preço dos 12 itens que compõem a cesta básica de Itabuna, Bahia até abril de 2024



Nota: Os itens apresentados estão na seguinte dimensão Açúcar (Kg), Arroz (Kg), Banana (Dz), Café (Kg), Carne (Kg), Farinha (Kg), Feijão (Kg), Leite (L), Manteiga (Kg), Óleo (900 mL), Pão (Kg), Tomate (Kg).