

Câncer de Mama

O câncer de mama é o tipo mais incidente na população feminina mundial e brasileira e também uma das principais causas de morte



Novos casos em 2022



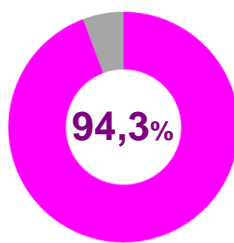
Brasil
36.915 novos casos
33,7 a cada 100 mil mulheres

Bahia
3.357 novos casos
43,4 a cada 100 mil mulheres

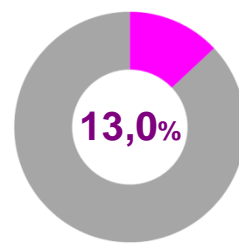
Salvador
1.239 novos casos
76,7 a cada 100 mil mulheres

Em 2022

306 mil
Mamografias no SUS



Das mamografias para o público-alvo*



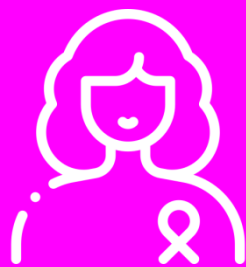
Das mamografias com resultado de risco elevado

*Mulheres de 40 a 69 anos

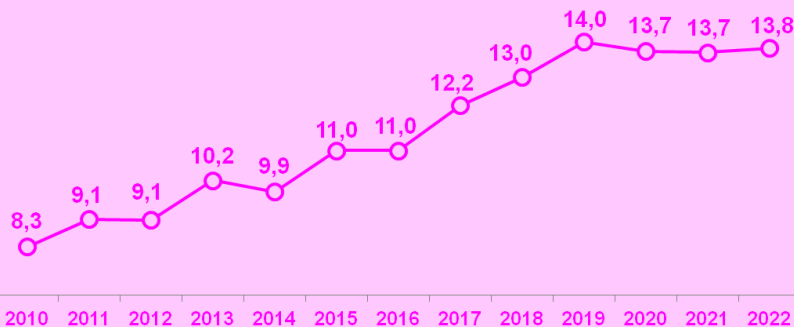
Quantas mulheres morreram de câncer de mama na Bahia?

1.070
mulheres em 2022

13,8
mulheres a cada 100 mil em 2022



Taxa de óbito por câncer de mama a cada 100 mil baianas



Internações no SUS

Em 2022



3.716

Internações por câncer de mama

0,7%

Participação das internações por câncer de mama

Em média

3,8

Dias de internação

8,5

Óbitos a cada 1.000 internações

Embora tenha uma taxa de mortalidade maior do que qualquer outro câncer, o câncer de mama tem letalidade relativamente baixa, dado que a taxa de mortalidade é menor que um terço da taxa de incidência

Inca (2018)

28%

dos casos podem ser evitados com hábitos saudáveis

Inca (2018)

Detecção precoce é fundamental.

Ações de rastreamento

Diagnóstico precoce