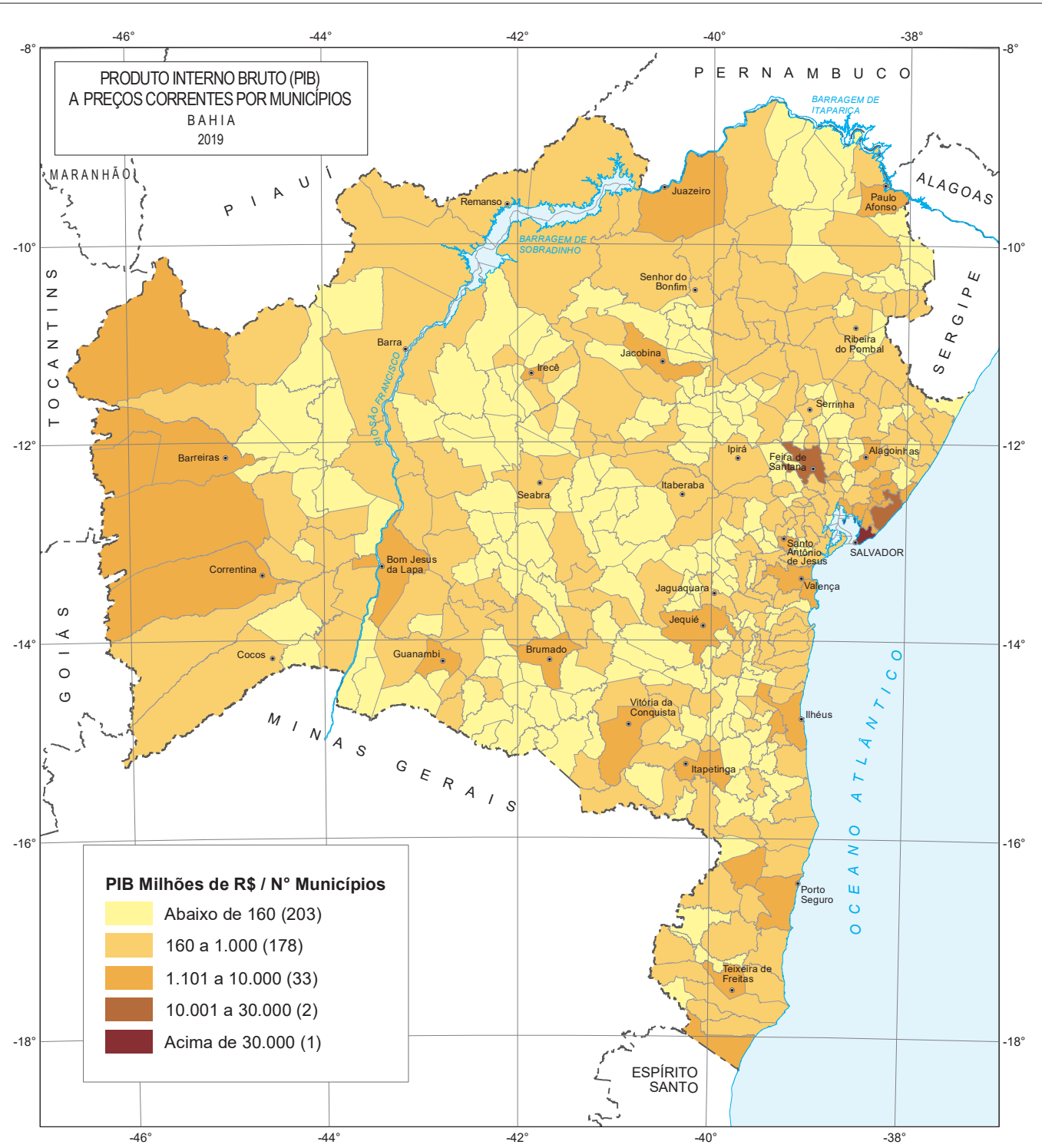


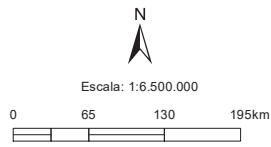
**PRODUTO INTERNO BRUTO (PIB)
A PREÇOS CORRENTES POR MUNICÍPIOS
BAHIA
2019**



PIB Milhões de R\$ / N° Municípios

	Abaixo de 160 (203)
	160 a 1.000 (178)
	1.101 a 10.000 (33)
	10.001 a 30.000 (2)
	Acima de 30.000 (1)

- Cidade
- Limite interestadual
- Limite intermunicipal
- Curso d'Água
- Massa d'água



Projeção: POLICÔNICA
 Meridiano de referência: 42°W. Gr.
 Paralelo de referência: 13°30' S.
 Datum Horizontal: SIRGAS 2000

Fonte: IBGE, 2019; DISTAT/COREF/SEI, 2019; DPA, SEI, 2019;
 Limite Interestadual, IBGE, SEI, 2015-2017;
 Hidrografia, Folhas Topográficas escala 1:100.000, IBGE, DSG,
 SUDENE, SUVALE, CODEVASF, 1965 - 1994; e Folhas Planimétricas,
 escala 1:100.000, IBGE/SEI, 2007.

